

本格木造住宅



城東区
今福南

新築一戸建

土地・建物セット価格

3,080万円

仲介手数料不要

新規分譲開始!!

New Style PLAN 誕生

暮らし充実の居住空間を実現プラン



Style 1

プライベート充実の
くつろぎ空間

広々した
ゆとりの居室

Style 2

ウォークイン
クローゼット等

豊富な
収納

Style 3

家事楽々!

水廻り
集約型
のLDK!!

Style 4

ランドリースペースもたっぷり

収納付の
洗面室

地下鉄(今里筋線)(長堀鶴見緑地線)

「蒲生四丁目」駅 徒歩8分

PARKS COURT
今福南2丁目イメージバス

LOCATION 小学校・公園がすぐ近く!その他様々な
生活施設が近隣に充実する利便性豊かな好立地!



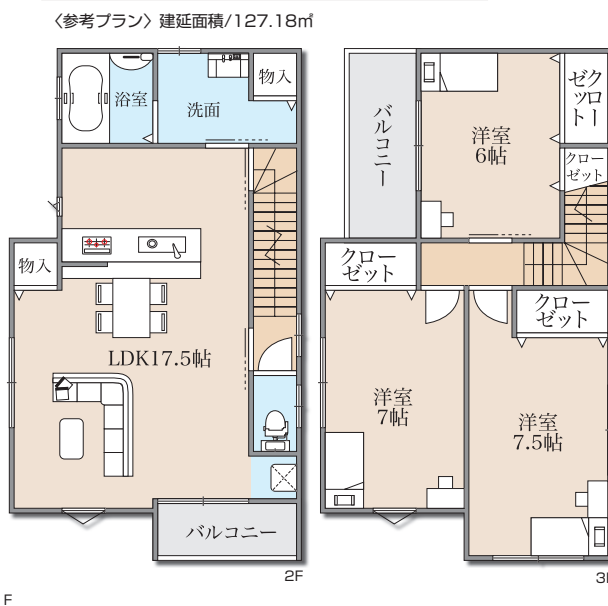
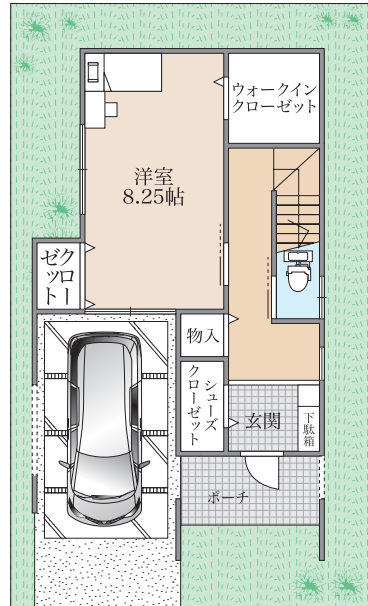
今福小学校...徒歩約4分(約320m) 放出中学校...徒歩約16分(約1,280m)



イズミヤ今福店...徒歩9分(約720m) 今福南中央公園...徒歩1分(約80m)

省エネ住宅ポイント
対応可能
AsahiKASEI
へベルパワーボード
標準住宅
より快適な暮らしを
Low-E複層ガラス
吹付け断熱材
MOCOフォーム

土地約21坪付



<参考プラン> 延床面積/127.18㎡

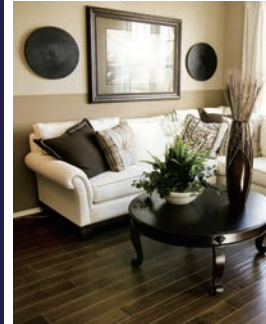
■物件概要●所在地/大阪市城東区今福南2丁目●交通/地下鉄(長堀鶴見緑地線・今里筋線)「蒲生四丁目」駅歩8分●分譲価格/3,080万円~3,380万円●敷地面積/85.05㎡付(私道負担約14.98㎡含)●建物延床面積/75.00㎡~127.18㎡●建物構造/木造3階建●地目/宅地●用途地域/第1種住居地域●建ぺい率/80%●容積率/200%●建築確認番号/第HK14-0692号●設備/関西電力・都市ガス・公営水道・本下水●建物完成予定/平成28年2月末日●取引態様/売主

新築一戸建住宅

旭区
高殿

価格 3,380万円

地下鉄谷町線
「関目高殿」駅歩15分
地下鉄今里筋線
「関目成育」駅歩18分
京阪本線「関目」駅歩20分

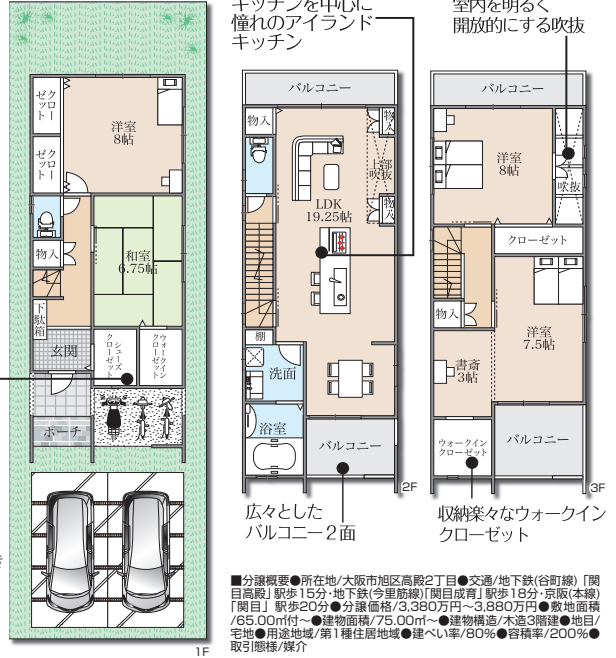


完成号地
ございます!

●収納充実
●前面道路広々
●駐車2台可

家族の靴もスッキリ収納でき
玄関もスッキリ使える
シューズクローゼット

建延面積/133.64㎡



キッチンを中心に
憧れのアイランド
キッチン

室内を明るく
開放的にする吹抜

広々とした
バルコニー2面

収納豊富なウォークイン
クローゼット

■分譲概要●所在地/大阪市旭区高殿2丁目●交通/地下鉄(谷町線)「関目高殿」駅歩15分・地下鉄(今里筋線)「関目成育」駅歩18分・京阪(本線)「関目」駅歩20分●分譲価格/3,380万円~3,880万円●敷地面積/85.00㎡付●建物面積/75.00㎡●建物構造/木造3階建●地目/宅地●用途地域/第1種住居地域●建ぺい率/80%●容積率/200%●取引態様/媒介

鶴見区

安田

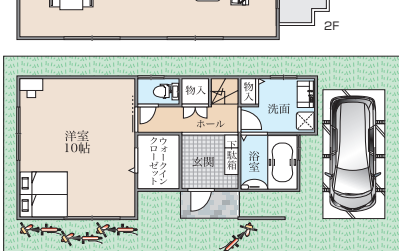
価格 2,580万円
支払例
頭金・ボーナス0円金利0.775%・35年
月々均等 70,156円

地下鉄長堀鶴見緑地線「門真南」駅歩13分・「鶴見緑地」駅歩14分

小・中学校
近く
生活環境
充実



校区
茨田北小学校
茨田北中学校



●所在地/大阪市鶴見区安田●交通/地下鉄長堀鶴見緑地線「門真南」駅歩13分・地下鉄長堀鶴見緑地線「鶴見緑地」駅歩14分●価格/2,580万円●土地面積/62㎡●建延面積/107㎡●建物構造/木造3階建●地目/宅地●用途地域/第1種住居地域●建ぺい率/60%●容積率/200%●取引態様/媒介

鶴見区

茨田大宮

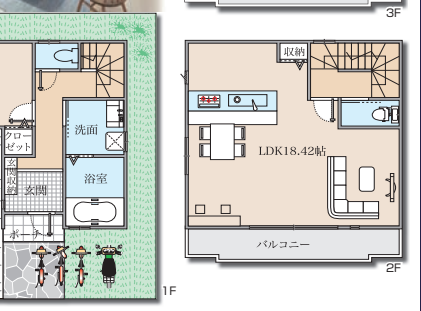
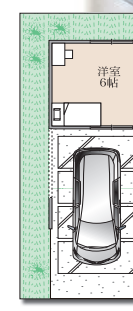
価格 2,780万円
支払例
頭金・ボーナス0円金利0.775%・35年
月々均等 75,594円

地下鉄長堀鶴見緑地線「門真南」駅歩11分・「鶴見緑地」駅歩14分

南向き
即入居可
完成済



校区
茨田北小学校
茨田北中学校



●所在地/大阪市鶴見区茨田大宮●交通/地下鉄長堀鶴見緑地線「門真南」駅歩11分・地下鉄長堀鶴見緑地線「鶴見緑地」駅歩14分●価格/2,780万円●土地面積/62.81㎡●建延面積/108.93㎡●建物構造/木造3階建●地目/宅地●用途地域/第2種中高層住居専用地域●建ぺい率/60%●容積率/200%●取引態様/媒介

省エネ住宅ポイント
対応可能
省エネ住宅ポイント

JIO 保証人の
JIO
最速担保責任保険
「JIOわが家の保険」

住宅金融支援機構
【フラット35】S
適用住宅
年0.6%の金利引下げ

住宅ローン減税
最大
400万円

すまい給付金
最大
30万円

バンビーハウス
(株)BAMBEE House
〒538-0053 大阪市鶴見区鶴見4丁目10番22号
TEL(06)6934-5115 FAX(06)6934-5116 E-mail bambeehouse@g-res.co.jp

お問い合わせは
フリーダイヤル
0120-939-200
最新の物件情報がホームページでもご覧頂けます。
バンビーハウス 検索 www.bambeehouse.jp

PARKS COURT
パークスコート
■広告有効期限:平成27年9月末日
当社社屋PHOTO

新築一戸建・中古一戸建住宅

中古マンション

鶴見区 放出東 1丁目

新築一戸建 完成済即入居可

土地 23.37坪付 角地

価格 **2,980**万円

支払例
頭金・ボーナス0円金利0.775%-35年
月々均等 **81,033**円

JR学研都市線「放出」駅徒歩11分

鶴見区 浜 4丁目

新築一戸建

土地 31.82坪付 収納豊富 水廻り集約型

価格 **3,780**万円

支払例
頭金・ボーナス0円金利0.775%-35年
月々均等 **102,786**円

地下鉄長堀鶴見緑地線「鶴見緑地」駅徒歩7分

鶴見区 横堤 5丁目

新築一戸建 南向き 鶴見緑地公園近く 生活施設充実

価格 **3,880**万円

支払例
頭金・ボーナス0円金利0.775%-35年
月々均等 **105,505**円

地下鉄長堀鶴見緑地線「横堤」駅徒歩6分

鶴見区 横堤 2丁目

新築一戸建 土地約23坪付 収納充実 駐車2台可

価格 **4,180**万円

支払例
頭金・ボーナス0円金利0.775%-35年
月々均等 **113,663**円

地下鉄長堀鶴見緑地線「横堤」駅徒歩4分

鶴見区 茨田大宮 4丁目

中古一戸建 5DK 三井アウトレットパーク大阪鶴見近く有

価格 **1,380**万円

支払例
頭金・ボーナス0円金利0.775%-35年
月々均等 **37,525**円

地下鉄長堀鶴見緑地線「門真南」駅徒歩13分

城東区 今福西 6丁目

中古一戸建 即入居可 平成27年3月改築済

価格 **1,980**万円

支払例
頭金・ボーナス0円金利0.775%-35年
月々均等 **53,840**円

地下鉄長堀鶴見緑地線「蒲生四丁目」駅徒歩14分

城東区 新喜多東 1丁目

中古一戸建 南向き 平成18年建築 鉄骨造の家 収納充実

価格 **2,480**万円

支払例
頭金・ボーナス0円金利0.775%-35年
月々均等 **67,437**円

JR学研都市線「鳴野」駅徒歩8分

鶴見区 浜 3丁目

中古一戸建 角地 LDK約19.8帖 平成21年建築

価格 **2,500**万円

支払例
頭金・ボーナス0円金利0.775%-35年
月々均等 **67,980**円

地下鉄長堀鶴見緑地線「鶴見緑地」駅徒歩13分

鶴見区 今津中 1丁目

シャトー幸福 小・中学校近く 今津公園近く

価格 **620**万円

支払例
頭金・ボーナス0円金利0.775%-35年
月々均等 **16,859**円

JR学研都市線「放出」駅徒歩8分

城東区 今福東 3丁目

メゾンドヴィル今福 即入居可 南向き

価格 **1,230**万円

支払例
頭金・ボーナス0円金利0.775%-35年
月々均等 **33,446**円

地下鉄長堀鶴見緑地線「今福鶴見」駅徒歩8分

鶴見区 諸口 3丁目

新築一戸建 即入居可 生活施設充実 買い物便利

価格 **1,280**万円

支払例
頭金・ボーナス0円金利0.775%-35年
月々均等 **34,806**円

地下鉄長堀鶴見緑地線「横堤」駅徒歩5分

城東区 今福東 2丁目

ファミリー城東 南向き バルコニー リフォーム済 買物施設充実 小・中学校近く

価格 **1,580**万円

支払例
頭金・ボーナス0円金利0.775%-35年
月々均等 **42,964**円

地下鉄長堀鶴見緑地線「今福鶴見」駅徒歩3分

城東区 今福南 4丁目

今福第三コーポ二号棟 最上階 平成17年9月全面リフォーム済

価格 **1,850**万円

支払例
頭金・ボーナス0円金利0.775%-35年
月々均等 **50,305**円

地下鉄長堀鶴見緑地線「今福鶴見」駅徒歩5分

鶴見区 焼野 1丁目

アーピング鶴見緑地公園 4LDK 南西角部屋 ペット飼育可

価格 **2,350**万円

支払例
頭金・ボーナス0円金利0.775%-35年
月々均等 **63,902**円

地下鉄長堀鶴見緑地線「鶴見緑地」駅徒歩6分

城東区 古市 3丁目

ディークラディア城東プレミアム 南向き バルコニー 平成19年建築 オール電化 ペット飼育可能

価格 **2,680**万円

支払例
頭金・ボーナス0円金利0.775%-35年
月々均等 **72,875**円

地下鉄今里筋線「新森古市」駅徒歩3分
京阪本線「森小路」駅徒歩10分

城東区 天王田

サンマンションアトレ城東 即入居可 平成21年建築 リフォーム済 南東角部屋

価格 **3,180**万円

支払例
頭金・ボーナス0円金利0.775%-35年
月々均等 **86,471**円

地下鉄今里筋線「鳴野」駅徒歩10分

求む、売物件!! 高価買取

・土地・アパート・戸建・マンションetc...お気軽に電話下さい

バンビーハウス (株)BAMBEE HOUSE

〒538-0053 大阪市鶴見区鶴見4丁目10番22号 TEL(06)6934-5115 FAX(06)6934-5116

E-mail bambeehouse@g-res.co.jp

お問い合わせはフリーダイヤル **0120-939-200**

最新の物件情報がホームページでもご覧頂けます。

バンビーハウス 検索

www.bambeehouse.jp