



7月13日堀氏父子のヴァイオリン合奏

コンサルテ瀬田便り



将棋もあります

送迎車、新規に購入

このたび、送迎車の更新が行われ、より安全・快適にグレードアップしました。



TOYOTA；レジアスエース・ウエルキャブ



後部に大型電動格納式リフトを装備

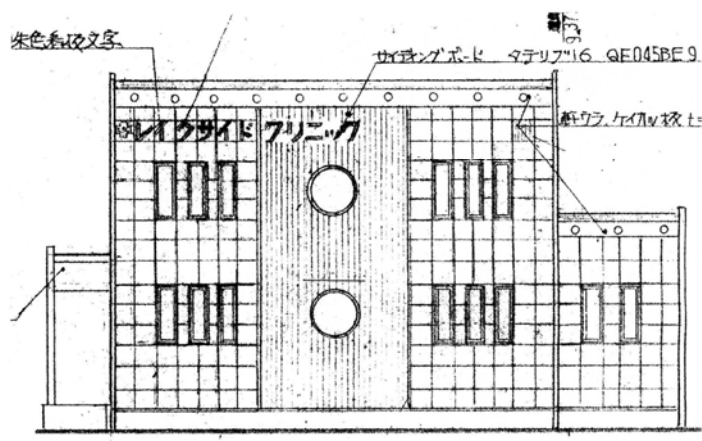


最大、車椅子（4名）+5名が搭乗できます。

クリニック移転工事進む



炎天下、急ピッチで行われている移転工事。棟上げが終了しました。



北側 立面図（基本設計図から）

現在、隣接地でレイクサイドクリニックの移転新築工事が、炎天下、連日のように行われています。新しい建物は従来の約1.5倍の規模で、一階に待合室・診察室・レントゲン室等、二階にはマッサージ室。エレベーターが設置される等シンプル・モダンな建築様式です。

囲碁サークル、音楽鑑賞等イベント多彩に



堀氏父子による演奏

本格派の演奏に聞き入る

7月13日(日)入居者・安田雪枝様のご親戚で甥ご様の堀法氏と、お嬢様の高校一年生の千浪さんご両名によるピアノとヴァイオリンの演奏が行われました。

会場は素晴らしい音色の協奏に魅入られ、「水色のワルツ」「月の砂漠」「琵琶湖周航の歌」など懐かしい曲に聞き入りました。



囲碁サークル

毎週水曜日、午後一時からさわやかホールで、囲碁サークルが行われています。男性の入居者様に人気のイベントです。

講師は早藤信子さんです。すでに足かけ三年以上続いています。地味ながら堅実な運営が好評です。



素晴らしかったミュージックベルの演奏

サークル「ひよこ」

ミュージックベルとトーンチャイム演奏の同好会の方々です。7月10日(木)代表伴弘子様を含む八名様でのご来館でした。

季節に合わせて「茶摘み」や「七夕」の曲をきれいな音色で演奏されました。

さいごは、「ふるさと」を大合唱して終了しました。

新入職員の紹介



1 階 CW 芥川幸子



看護師 木村照美



看護師 城田保代



相談室 CM 大上芳仁



2 階 CW 内海律子

いずれも 7 月 16 日以降 8 月 1 日までに
入職したメンバーです。今後、よろしくお
願いします。(写真説明で、CW はケアワ
ーカーを、CM はケアマネージャーを示しま
す。)



近づく秋祭り☆☆☆☆

初の夜祭を企画★

出店で夕食、野外の打ち上げ花火が目玉
の出し物、おたのしみに！

恒例の秋祭りが来る 9 月 14 日(日)
に行われます。今回は皆さんに、よりお
喜び頂ける祭りにしようと、初の夜祭を
企画しています。イベントの目玉は、夜
店・夕食・野外の花火大会などです。当
日のスケジュールは次の通りです。

記

14:30~15:00 漫才公演(ボラン
ティア)

15:00~17:00 出店準備など

17:00~19:00 夕食(給食業者;
グリーンハウスによる出店形式で野
外テント・ホール・フロアで行いま
す)、出店(職員による綿菓子とヨー
ヨー)

19:00~19:30 花火用意など

19:30~20:00 花火大会(裏の空
き地で打上げ、手持ちも楽しんで頂
きます)

20:00~21:00 後片付け

☆☆☆☆☆☆☆☆

なお、夕食のメニューは焼きそば、串
焼き 3 本(ねぎ、つくね、フランクフル
ト)、散らし寿司、ジュースを予定して
います。

ご紹介した内容は晴天時の計画です。
雨天の場合は野外テントとホール、各階
フロアが会場になります。その節はご了
承ください。