

6月コンサルテ瀬田便り

今年は例年より早い梅雨入りとなり、連日雨の日が続いていますが、皆様いかがお過ごしでしょうか。

先月は、毎月恒例のおたのしみおやつをはじめ、日用品販売会も再開し、たくさんのご入居者様にお買い物をお楽しみいただきました。

今月は、初夏の集いや新型コロナウイルスワクチン接種(6回目)を希望されたご入居者様、職員に接種を予定しております。

5月お食事

《端午の節句行事食》

- ・ちらし寿司
- ・鯉のたたき
- ・炊き合わせ
- ・お吸い物



《バスで巡る絶景グルメ旅》

～栃木の旅～

- ・藤色ご飯
- ・餃子のおろしあんかけ
- ・しもつかれ風
- ・アスパラの生姜風味
- ・すまし汁
- ・藤色ゼリー

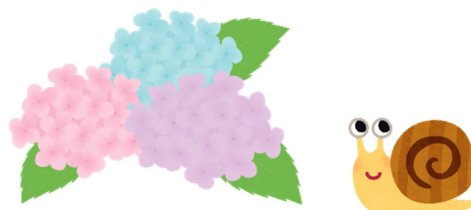


コンサルテ瀬田 “公式” SNS・ブログ

ブログや SNS を通して、最新の情報をお届けしております♪

公式 Instagram

公式ブログ



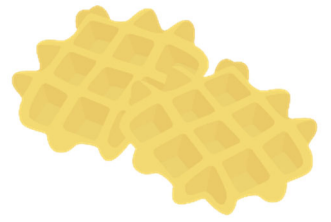
施設からのお知らせ

・コンサルテ瀬田は、来る令和5年7月1日をもちまして、創立20周年を迎える運びとなりました。これもひとえにご入居者様、ご家族様をはじめ、ご関係の皆様のご指導、ご鞭撻のおかげでございます。心より感謝申し上げます。当日は、ご入居の皆様「20周年イベント食」をお楽しみいただく予定でございます。次号にてその模様もお伝えしますので、お楽しみにお待ちください。

・これからの時期、暑さも増し、食べ物も傷みやすくなってまいります。食品をお持ちいただく際には、賞味期限等にご配慮いただき、傷みやすいものはご遠慮くださいますようお願い致します。また、お持ちになられた際には、職員にお伝えいただきますようよろしくお願い申し上げます。

おたのしみおやつ

～抹茶ワッフル～



今月のおたのしみおやつは「抹茶ワッフル」！
 トッピングはご入居者様にお好きなだけ盛り付けをしていただきました。
 抹茶に黒蜜、
 ホイップクリームの
 組み合わせは最高です♪



日用品販売会



再開を待ちわびておられたご入居様が、開店と同時に大勢お越くださいました♪
 買い物袋いっぱいにお買い物される方も多く、久しぶりの販売会を存分にお楽しみいただきました！

