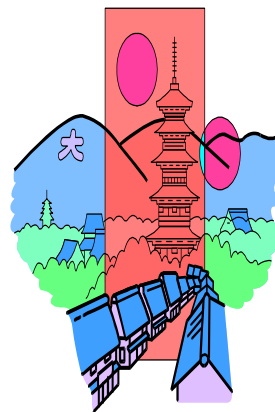


# コンサルテ瀬田便り 11月号

朝夕の寒暖の差が大きい日が続いておりますが皆様いかがお過ごしでしょうか。体調を崩されませんように十分ご注意ください。

10月2日(日)はコンサルテ瀬田では初めての催しとなります「朗読会」が行われました。金子みすずの「詩」、絵本から「100万回生きた猫」、そして「司馬遼太郎のエッセイ」と「昭和初期の京都の風情」をナレーションとともに聞いていただきました。ナレーターは元びわ湖放送のアナウンサーをしておられた方で、ボランティアでお越しいただきました。プロの話し方はやはり素晴らしく、皆さん感動しておられました。



10月16日(日)はラージ・マンドリン・アンサンブル様によるマンドリン演奏が開催されました。今回で2回目のご来館となり、唱歌、演歌そして沖縄歌曲まで幅広い楽曲を演奏していただきました。



前ページより続き

10月13日(木)は毎年恒例の「コンソルテ瀬田大運動会」を開催いたしました。入居者様の選手宣誓を皮切りに「玉入れ」「大玉ころがし」に続き、職員による「飴食い競争」が行われました。表彰式では金、銀、銅メダルを手にした満面の笑みが素敵でした。



### 大歓声の「玉入れ」競技です

10月27日(木)には石山中学生の体験学習の一環として生徒さんによる「マジックショウ」「〇×クイズ」が行われました。ちょっとはにかみながらも、一生懸命演じている姿に皆さん感激されていました。

今月のイベント食は「天下統一・家康ゆかり御膳」、行事食は「運動会弁当」を、そしてお楽しみおやつは「関西風お好み焼き」を提供させていただきました。

「紙面の都合により写真は未掲載」

10月の職員研修のご報告は、紙面の都合により次号でご報告させていただきます。

## 今後の催しの予定

11月14、15、16日はお楽しみおやつ「焼き芋」17日(木)は「須磨水族園への日帰り旅行」を予定しております。年末には「クリスマス会」「お餅つき」と続きます。御期待下さい。

## 施設からのお願い

前回でもご案内いたしましたように「正面玄関風除室」に設置しております下足箱の中に放置してあります靴は、衛生上の問題もあり11月20日に撤去させていただきます。お心当たりのお客様は期日までに撤去していただきますようお願い致します。なお、今後は入居者様も含め置き靴はご遠慮いただきますようお願いいたします。

インフルエンザ流行の話もきかれる時期になってまいりました、入居者様に安心して生活をしていただく為にも、体調がすぐれないと思われましたら来館をご遠慮いただきますようお願い致します。