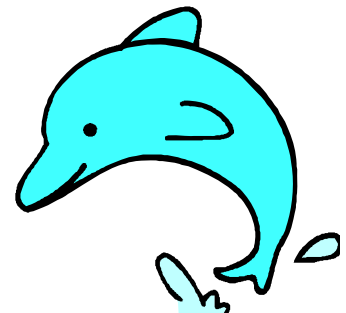
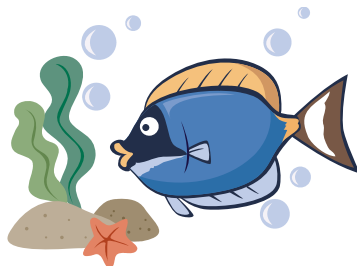


コンソルテ瀬田便り

新緑の季節を迎えコンソルテ瀬田の花壇にも色とりどりの花が咲きほこっております。4月11日(木)には毎年恒例の「春の日帰り旅行」を開催いたしました。今年は「京都水族館と豪華京料理」をテーマに昨年開館しました京都水族館の見学と京都国際ホテルでの昼食を楽しんでいただきました。幸いお天気にも恵まれ絶好の旅行日和となり皆様春の京都を楽しまれました。



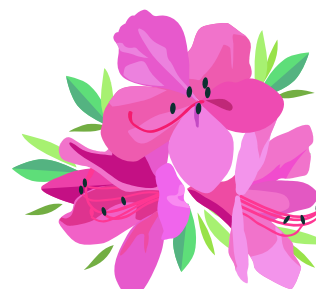
京都水族館のイルカショー



水族館での記念撮影



京都国際ホテルでの昼食



その他の四月の催し

4月21日(日)

E.T と唄おう会

もうすっかりおなじみになりました「E.T と唄おう会」の皆様。今回も入居者様3名の方が自慢ののどをご披露してくださいました。

その他「生け花」「編み物」「習字」「カラオケ」「貼り絵」など毎月沢山のレクリエーションを楽しまれておられます。お時間がございましたらご家族様も是非ご見学くださいませ。



四月の特別食

2013年度年間イベント食の第一回目は

瀬戸内 : 瀬戸の鯛めし御膳

鯛めし(菜の花と錦糸卵でトッピング)

鯖菜種造り・鳴門豆腐(卵豆腐の中に若芽をいれたもの)

すまし汁(土筆)・果物(苺)

行事食

お花見の行事食 : 松花堂弁当

桜ちらし寿司・鱈の木の芽味噌焼き

炊き合わせ(鯛の子、筍、若芽、蒨、桜麩)

天婦羅(海老、南瓜、ししとう、はんぺん)・吸い物



瀬戸の鯛めし御膳



松花堂弁当

ご報告

4月18日(木) 職員研修として介護部による「事例発表研修会」を行いました。日頃の介護職員が現場で学んだ事を発表し、新入職員はこれからの施設職員として自身のステップアップのための勉強会です。これからも職員教育には力をいれてまいりますのでよろしくご指導下さいませ。



発表会会場風景



(編集 K.I)